

Symptomy chorob, škůdců, a deficitů živin révy vinné

Postřikový plán 2016

CHOROBY A ŠKŮDCI

PLÍSEŇ RÉVOVÁ



PLÍSEŇ ŠEDÁ



PADLÍ RÉVOVÉ



KADERÁVOST



OBALĚČI



PLSTNATOST



DEFICITY ŽIVIN

NEDOSTATEK DUŠÍKU



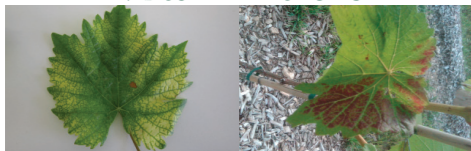
NEDOSTATEK FOSFORU



NEDOSTATEK DRASLÍKU



NEDOSTATEK HOŘČÍKU



NEDOSTATEK SÍRY



NEDOSTATEK ŽELEZA



NEDOSTATEK MANGANU



NEDOSTATEK ZINKU



NEDOSTATEK BÓRU



Pro individuální postřikové poradenství kontaktujte:


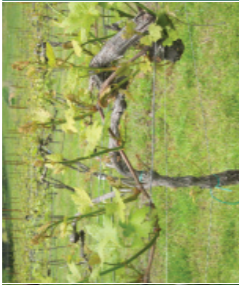





Klára Halouzková, tel: 607 103 645, halouzкова@vinarskepotreby.cz
Erik Jaborník, tel: 728 928 797, jabornik@vinarskepotreby.cz



- ✓ Postřikové plány pro hobby, profi a eko pěstitele
- ✓ Doporučená fungicidní ochrana a výživa révy vinné pro rok 2016
- ✓ Přehled nejvýznamnějších chorob, škůdců a deficitů révy vinné

Postřikový plán 2016

Doporučení přípravků na ochranu révy vinné a vhodné výživy pro hobby i profesionální pěstitele a ekologickou produkci

rašení	vývoj listů	před kvetením	po kvetení	velikost hrachu	uzavírání hroznů	zaměkání hroznů
						

RŮSTOVÁ FÁZE

PROFÍ - s nutností Osvědčení o odborné způsobilosti

PLÍŠEŇ REVŮVÁ	ANTRE (1 kg/ha) MILDICUT (2 l/ha) VALIS (2 kg/ha)	PROFILER (1,5 kg/ha) ANTRE (1 kg/ha) MILDICUT (2 l/ha) VALIS (2 kg/ha)	CASSIOPEE (3 kg/ha) ACROBAT (2,5 kg/ha) VALIS (2 kg/ha) CABRIO TOP (1 kg/ha)	MILDICUT (4 l/ha) CASSIOPEE (3 kg/ha) PEGASO (2 kg/ha) CABRIO TOP (2 kg/ha)	DEFENDER (1,6 l/ha) MELODY COMBI (1,8 kg/ha) PEGASO (2 kg/ha) CABRIO TOP (2 kg/ha)	MELODY COMBI (1,8 kg/ha) FOLPAN (2 kg/ha) MILDICUT (4 l/ha)
PLÍŠEŇ ŠEDÁ		THIRAM GRANUFLO (3 kg/ha) MYTHOS (2,5 l/ha)			THIRAM GRANUFLO (4 kg/ha) PYRUS (2 l/ha)	SWITCH (0,48 kg/ha) THIRAM GRANUFLO (4 kg/ha)
PADLÍ REVŮVÉ	PROSPER (0,3 l/ha) IQ-CRYSTAL (0,15 l/ha) TOPAS (0,25 l/ha) KUMULUS (3 kg/ha)	PROSPER (0,3 l/ha) TOPAS (0,25 l/ha) LUNA EXPERIENCE (0,375 l/ha) KUMULUS (3 kg/ha)	DYNALI (0,65 l/ha) VIVANDO (0,32 l/ha) COLLIS (0,6 l/ha) ZATO (0,15 kg/ha) KUMULUS (3 kg/ha)	DYNALI (0,65 l/ha) COLLIS (0,6 l/ha) ZATO (0,15 kg/ha) IQ-CRYSTAL (0,15 l/ha) KUMULUS (3 kg/ha)	LUNA EXPERIENCE (0,375 l/ha) VIVANDO (0,32 l/ha) ZATO (0,15 kg/ha) IQ-CRYSTAL (0,15 l/ha) KUMULUS (3 kg/ha)	VIVANDO (0,32 l/ha) IQ-CRYSTAL (0,15 l/ha) TALENT (0,18 l/ha) IQ-CRYSTAL (0,15 l/ha) KUMULUS (3 kg/ha)
PŘEZÍMUJÍCÍ ŠKŮDČI	KUMULUS (1,5-2 %) SULKA (4 %) SULFOMAX (1,5-2 %)					
OBALĚČI	SPINTOR (0,2 l/ha)	SPINTOR (0,2-0,3 l/ha) MASAI (0,1-0,2 kg/ha)			MASAI (0,3-0,4 kg/ha)	
PLEVELE		BASTA (3 l/ha)		BASTA (3 l/ha)		
VÝŽIVA	WUXAL SUPER (3 l/ha) MIKRORICH (0,3 l/ha) HYCOL KVÍNO (5 l/ha)	WUXAL B (2 l/ha) VIVE FERRUM (3 l/ha) WUXAL SUPER (3 l/ha)	MIKRORICH (0,5 l/ha) VIVE FERRUM (3 l/ha) WUXAL B (2 l/ha)	HYCOL KVÍNO (5 l/ha) WUXAL Mg (5 l/ha) MIKRORICH (0,5 l/ha)	WUXAL Ca (5 l/ha) AMICA (1,7 l/ha)	SOFTGUARD (1,7 l/ha)

HOBBY - bez nutnosti Osvědčení o odborné způsobilosti

PLÍŠEŇ REVŮVÁ	MILDICUT (2 l/ha) RIDOMIL MZ (2,5 kg/ha) ACROBAT (1,25 kg/ha) DITHANE (2 kg/ha) CABRIO TOP (2 kg/ha)	ACROBAT (1,25 kg/ha) MILDICUT (2 l/ha) PEGASO (1 kg/ha) CABRIO TOP (2 kg/ha) FOLPAN (1,25 kg/ha)	MELODY COMBI (1,8 kg/ha) MILDICUT (4 l/ha) CABRIO TOP (2 kg/ha) ACROBAT (2,5 kg/ha) KUPRIKOL (5 kg/ha)	PEGASO (2 kg/ha) MELODY COMBI (1,8 kg/ha) ACROBAT (2,5 kg/ha) CUPROXAT (5 l/ha)	MELODY COMBI (1,8 kg/ha) CUPROXAT (5 l/ha) FLOWBRIX (3 l/ha) FOLPAN (2 kg/ha)	MELODY COMBI (1,8 kg/ha) FOLPAN (2 kg/ha) PEGASO (2 kg/ha)
PLÍŠEŇ ŠEDÁ		MYTHOS (2,5 l/ha)		TEL DOR (1 l/ha) ROVRAL (1 l/ha)	TEL DOR (1 l/ha) ROVRAL (1 l/ha)	
PADLÍ REVŮVÉ	KUMULUS (3 kg/ha) TOPAS (0,3 l/ha)	IQ-CRYSTAL (0,15 l/ha) KUMULUS (3 kg/ha) IQ-CRYSTAL (0,15 l/ha) TOPAS (0,3 l/ha)	DYNALI (0,65 l/ha) KUMULUS (3 kg/ha) IQ-CRYSTAL (0,15 l/ha) TOPAS (0,3 l/ha)	DYNALI (0,65 l/ha) KUMULUS (3 kg/ha) TOPAS (0,3 l/ha) IQ-CRYSTAL (0,15 l/ha)	TOPAS (0,3 l/ha) KUMULUS (3 kg/ha) TALENT (0,18 l/ha) IQ-CRYSTAL (0,15 l/ha)	TOPAS (0,3 l/ha) KUMULUS (3 kg/ha) TALENT (0,18 l/ha) IQ-CRYSTAL (0,15 l/ha)
PŘEZÍMUJÍCÍ ŠKŮDČI	KUMULUS (1,5-2 %) SULKA (4 %) SULFOMAX (1,5-2 %)					
OBALĚČI	SPINTOR (0,2-0,3 l/ha)	SPINTOR (0,2-0,3 l/ha)		KARATE SE ZEON TECHNOLOGIÍ (0,15 l/ha)		
PLEVELE		DOMINATOR (3-6 l/ha)		TOUCHDOWN (3-6 l/ha)		
VÝŽIVA	WUXAL SUPER (3 l/ha) MIKRORICH (0,3 l/ha) HYCOL KVÍNO (5 l/ha)	WUXAL B (2 l/ha) VIVE FERRUM (3 l/ha) HARMONIE Fe (0,5 l/ha)	MIKRORICH (0,3 l/ha) VIVE FERRUM (3 l/ha) HARMONIE Fe (1,5 l/ha)	HYCOL KVÍNO (5 l/ha) WUXAL Mg (5 l/ha) HYCOL KVÍNO (5 l/ha)	MIKRORICH (0,5 l/ha) WUXAL Ca (5 l/ha) HORŤKÁ SŮL (25 kg/ha)	ALCA 600 (0,5 kg/ha) SOFTGUARD (1,7 l/ha) WUXAL Ca (5 l/ha)

EKO

PLÍŠEŇ REVŮVÁ	FLOWBRIX (3 l/ha)	KUPRIKOL (5 kg/ha) DEFENDER (0,8 l/ha)	KUPRIKOL (5 kg/ha) CUPROXAT (5 l/ha) DEFENDER (1,6 l/ha)	DEFENDER (1,6 l/ha) FLOWBRIX (3 l/ha) DEFENDER (1,6 l/ha)	KUPRIKOL (5 kg/ha) CUPROXAT (5 l/ha) DEFENDER (1,6 l/ha)	KUPRIKOL (5 kg/ha) DEFENDER (1,6 l/ha)
PADLÍ REVŮVÉ	KUMULUS (3 kg/ha)	KUMULUS (3 kg/ha) HF MYCOL (2,5 l/ha)	KUMULUS (3 kg/ha) HF MYCOL (2,5 l/ha)	KUMULUS (3 kg/ha) HF MYCOL (5 l/ha)	KUMULUS (3 kg/ha) HF MYCOL (5 l/ha)	KUMULUS (3 kg/ha)
PŘEZÍMUJÍCÍ ŠKŮDČI	KUMULUS (1,5-2 %) SULFOMAX (1,5-2 %)					
AKTIVÁTORY	RÉVA VINNÁ (3 l/ha) HF MYCOL (2,5 l/ha)	RÉVA VINNÁ (3 l/ha) CANELA (0,75 l/ha)	CANELA (1 l/ha) PROTEKT (3 l/ha)	RÉVA VINNÁ (3 l/ha) HF MYCOL (5 l/ha) CANELA (1 l/ha)	RÉVA VINNÁ (3 l/ha) HF MYCOL (5 l/ha) CANELA (1 l/ha)	PROTEKT (3 l/ha) CANELA (1 l/ha)
OBALĚČI	LEPINOX (1 kg/ha)	SPINTOR (0,2 l/ha)	LEPINOX (1 kg/ha)	LEPINOX (1 kg/ha)	LEPINOX (1 kg/ha)	
VÝŽIVA	ALGASOIL (70-100 kg/ha) HYCOL EVÍNO (5 l/ha) ALGINURE (3 l/ha)	HYCOL EVÍNO (5 l/ha) ALGINURE (3 l/ha)	ZELENÁ SKALICE (2 kg/ha) HYCOL EVÍNO (5 l/ha) PREV-BZ (1,5-2 l/ha)	ALGA 600 (0,5 kg/ha) PROKTON (1,5 kg/ha) HORŤKÁ SŮL (25 kg/ha) PREV-BZ (1,5-2 l/ha)	HYCOL E Ca (10 l/ha) HYCOL EVÍNO (5 l/ha) ALGINURE (5 l/ha)	SOFTGUARD (1,7 l/ha) ALCA 600 (0,5 kg/ha)

- Uvedené dávky se vztahují na rozlohu 1 ha a objem připraveného postřiku 1000 l (dávkování viz příbalový leták přípravku).
- V případě použití směsí přípravků nemíchejte koncentráty společně, vždy vpravujte do tankmixu odděleně, při ředění dběte na dostatečné promíchávání (homogenizace postřikové kapaliny).
- Přípravky obsahující fosetyl-Al nemísit s SC přípravky, sítou s hnojivy obsahujícími amonnou formu dusíku (riziko vzniku sazeňin).
- Při zjevných projevech infekce padlí révového použijte v jakékoli fázi přípravek KARATHANE NEW (0,5 l/ha), neplatí pro EKO.